

Produtos

Contato Imprimir Download

<< voltar

## Polias

A especificação das polias sincronizadoras compõem-se de um número código que identifica as três dimensões principais das polias: número de dentes, passo e largura.  
A tabela abaixo mostra como especificar polias de dentes trapezoidais e HTD, usando-se para exemplos as polias P20-L-050 (dente trapezoidal) e P30-8M-20 (HTD).

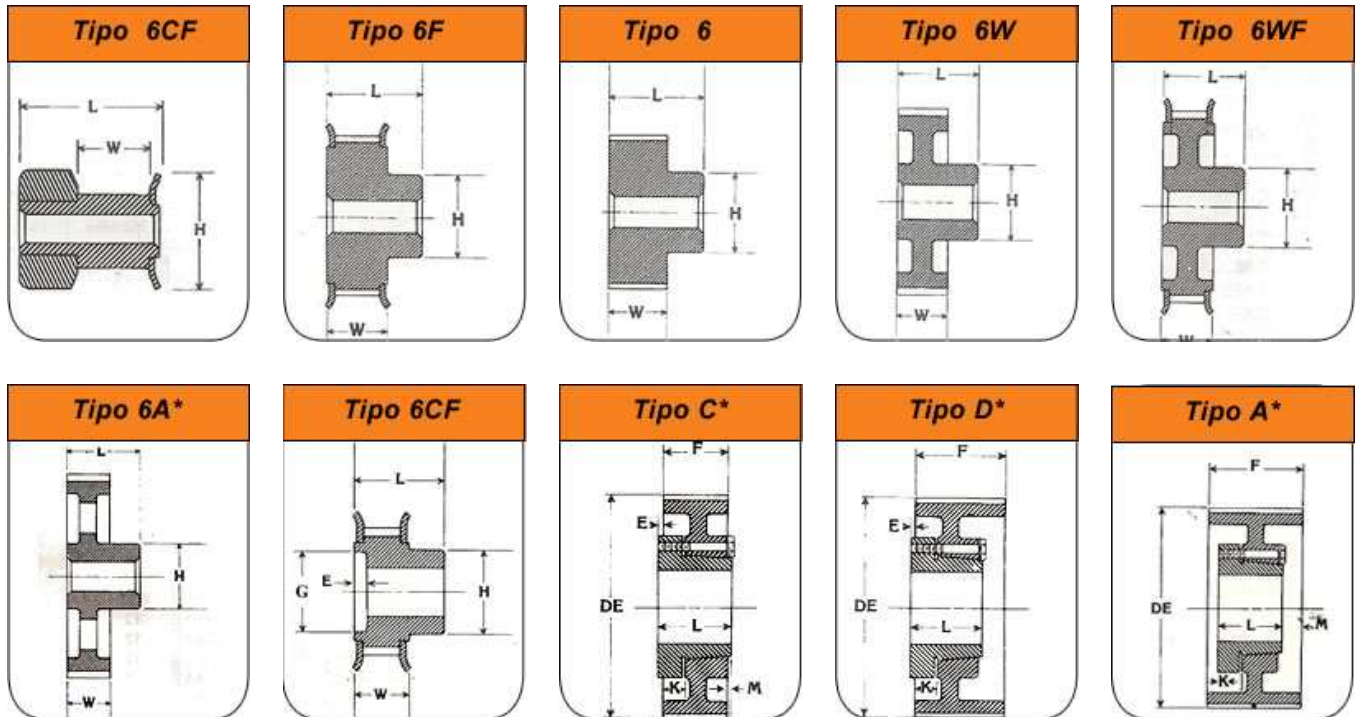
### Especificação do tipo Trapezoidal:

Número de dentes	Código de passo	Código de Largura
P20	L	050
Leia como mostra		1/2 pol = 050 (largura dividida por)
P20 = 20 dentes	Passo L = 3/8 pol	Largura 1/2 pol

### Especificação do tipo HTD (leia como mostra):

Número de dentes	Código de passo	Código de Largura
P30	8M	20
P30 = 30 dentes	Passo = 8mm	Larg: 20 mm

### Tipos de Polias Padronizadas



### Passos e Perfis

Passo Polegada	HTD	Passo Milimétrico	RPP	Super Tork	Poly Chain
MXL XL L H XH XXH	3M 5M 8M 14M 20m	T2,5 AT20 T5 TG5 T10 TG10 T20 TG20 AT5 ATG10 AT10	RPP 3 RPP5 RPP8 RPP14	S8 S14	5MGT 8MGT 14MGT

### Passo 0.08" (2,032mm) (MXL)

[- Veja a tabela de Dimensões](#)

Para correias de largura 1/8"(3,175 mm)  
 Para correias de largura 3/16"(4,763 mm)  
 Para correias de largura 1/4"(6,350 mm)

Código	N ° de Dentes	Tipo	Diâmetro Primitivo	Diâmetro Externo	Diâmetro sobre flanges	W	L	H	Furo Mínimo	Furo máximo
10MXL025	10	6FC	6,47	5,96	10,79	7,30	14,40	10,80	3,00	3,00
11MXL025	11	6FC	7,11	6,60	11,43	7,30	14,40	11,40	3,00	3,00
12MXL025	12	6FC	7,77	7,26	12,19	7,30	14,40	12,20	3,00	3,00
14MXL025	14	6FC	9,06	8,55	13,46	7,30	14,40	13,40	3,00	3,00
15MXL025	15	6FC	9,70	9,19	14,09	7,30	14,40	14,10	5,00	5,00
16MXL025	16	6FC	10,33	9,82	14,73	7,30	14,40	14,70	5,00	5,00
18MXL025	18	6F	11,63	11,12	16,12	9,90	15,90	7,90	5,00	5,00
20MXL025	20	6F	12,92	12,42	17,39	9,90	15,90	9,20	5,00	5,00
21MXL025	21	6F	13,58	13,08	18,03	9,90	15,90	9,20	5,00	6,00
22MXL025	22	6F	14,22	13,71	18,79	9,90	15,90	9,20	5,00	6,00
24MXL025	24	6F	15,51	15,01	20,06	9,90	17,40	11,20	6,00	6,00
28MXL025	28	6F	17,85	17,60	22,73	9,90	17,40	12,50	6,00	8,00
30MXL025	30	6F	19,40	18,89	24,00	9,90	17,40	13,90	6,00	8,00
32MXL025	32	6F	20,70	20,19	25,40	9,90	17,40	15,20	6,00	9,50
36MXL025	36	6F	23,29	22,78	28,06	9,90	17,40	17,20	6,00	11,00
40MXL025	40	6F	25,88	25,37	30,73	9,90	18,20	19,10	6,00	14,00
42MXL025	42	6F	27,17	26,67	32,00	9,90	18,20	20,40	6,00	14,00
44MXL025	44	6F	28,44	27,94	33,40	9,90	18,20	21,80	6,00	16,00
48MXL025	48	6F	31,03	30,53	36,06	9,90	18,20	23,80	6,00	19,00
60MXL025	60	6	38,81	38,30	-	9,50	15,00	29,10	6,00	22,00
72MXL025	72	6	46,55	46,05	-	9,50	15,00	30,30	6,00	25,00
80MXL025	80	6	51,73	51,23	-	9,50	19,00	38,10	12,00	32,00

**Nota:** 1. Todas as polias MXL são em alumínio. 2. Dimensões, especificações e tolerâncias podem ser modificadas. 3. As dimensões são em milímetros. 4. Sob encimenda, é possível o fornecimento de polias com o número de dentes intermediários. 5. O furo mínimo (FMP) acima indicado, com o qual são fornecidos nossas polias, refere-se ao furo necessário para a fabricação do produto. Dependendo do grau de ajustagem exigido, a usinagem adicional do furo mínimo tabelado poderá ser necessária. 6. Vide tabela acima para referências de tipos e dimensões.

### Passo 1/5" (5,08mm) (XL)

[- Veja a tabela de Dimensões](#)

Para correias de largura 3/8"(9,53 mm)  
 Para correias de largura 1/4"(6,350 mm)

Código	N ° de Dentes	Tipo	Diâmetro Primitivo	Diâmetro Externo	Diâmetro sobre flanges	H	W	L	Furo Plano	
									Mínimo	máximo
10XL037	10	6F	16,18	15,67	23,6	10	14,5	20	5	6
11XL037	11	6F	17,78	17,27	23,6	10	14,5	20	5	6
12XL037	12	6F	19,41	18,90	25,22	12	14,5	20	5	6
14XL037	14	6F	22,63	22,12	28,45	14	14,5	20	5	6
15XL037	15	6F	24,26	23,75	30,07	16	14,5	20	6	8
16XL037	16	6F	25,88	25,36	31,7	16	14,5	20	6	8
18XL037	18	6F	29,11	28,60	34,93	20	14,5	20	6	10
20XL037	20	6F	32,33	31,83	38,15	20	14,5	22	6	10
21XL037	21	6F	33,96	33,45	39,79	20	14,5	22	6	10
22XL037	22	6F	35,59	35,08	41,4	25	14,5	22	6	13
24XL037	24	6F	38,81	38,30	44,6	25	14,5	22	6	13
28XL037	28	6F	45,29	44,78	51,08	32	14,5	22	6	16
30XL037	30	6F	48,51	48,01	54,31	36	14,5	22	6	18
32XL037	32	6	51,74	51,23	-	38	14,5	25	12	18
36XL037	36	6	58,22	57,71	-	45	14,5	25	12	23
40XL037	40	6	64,67	64,16	-	45	14,5	25	12	23
42XL037	42	6W	67,92	67,41	-	45	14,5	25	12	23
44XL037	44	6W	71,15	70,64	-	45	14,5	25	12	23
48XL037	48	6W	77,62	77,11	-	45	14,5	25	12	23
60XL037	60	6W	97,03	96,52	-	45	14,5	25	12	23
72XL037	72	6W	116,43	115,93	-	45	14,5	25	12	23

### Passo 3/8" (9,53mm) (L)

[- Veja a tabela de Dimensões](#)

Para correias de largura 1/2" (12,70 mm) L050  
 Para correias de largura 3/4" (19,05 mm) L075  
 Para correias de largura 1" (25,40 mm) L100

Código	N ° de Dentes	Tipo	Diâmetro Primitivo	Diâmetro Externo	Diâmetro sobre flanges	H	L 050			L 075			L 100			Furo Plano	
							W	L	Peso(kg)	W	L	Peso(kg)	W	L	Peso(kg)	Min	Máx
10L	10	6F	30,33	29,57	36,51	20	19	32	0,090	25,5	38	0,115	32	45	0,135	12	13
12L	12	6F	36,37	35,61	42,86	24	19	32	0,135	25,5	38	0,180	32	45	0,225	12	13
14L	14	6F	42,44	41,68	49,21	26	19	32	0,225	25,5	38	0,290	32	45	0,360	12	13
16L	16	6F	48,51	47,75	53,98	36	19	32	0,315	25,5	38	0,385	32	45	0,450	12	18
17L	17	6F	51,54	50,77	57,94	36	19	32	0,360	25,5	38	0,430	32	45	0,495	12	18

18L	18	6F	54,59	53,82	60,33	36	19	32	0,405	25,5	38	0,495	32	45	0,585	12	18
19L	19	6F	57,61	56,85	63,50	40	19	32	0,450	25,5	38	0,565	32	45	0,675	12	22
20L	20	6F	60,63	59,87	66,68	40	19	32	0,495	25,5	38	0,610	32	45	0,720	12	22
21L	21	6F	63,68	62,92	69,45	46	19	32	0,585	25,5	38	0,720	32	45	0,855	12	23
22L	22	6F	66,70	65,94	73,03	46	19	32	0,630	25,5	38	0,790	32	45	0,945	12	23
24L	24	6F	72,77	72,01	49,38	50	19	32	0,720	25,5	38	0,925	32	45	1,125	12	28
26L	26	6F	78,84	78,08	85,73	5	19	32	0,900	25,5	38	1,125	32	45	1,350	12	30
28L	28	6F	84,89	84,12	92,08	58	19	32	1,035	25,5	38	1,285	32	45	1,530	12	30
30L	30	6F	90,96	90,20	96,84	58	19	32	1,170	25,5	38	1,465	32	45	1,755	12	30
32L	32	6F	97,03	96,27	103,19	58	19	32	1,305	25,5	38	1,645	32	45	1,980	12	30
36L	36	6F	109,14	108,38	115,09	65	19	32	1,620	25,5	38	2,050	32	45	2,475	15	37
40L	40	6WF	121,29	120,52	127,00	65	19	32	1,800	25,5	38	2,185	32	45	2,565	15	37
44L	44	6WF	133,40	132,64	139,30	65,00	19	32	1,980	25,5	38	2,455	32	45	2,925	15	37
48L	48	6WF	145,54	144,78	152,40	65	19	32	2,160	25,5	38	2,655	32	45	3,150	15	37
60L	60	6W	181,91	181,15	-	75	19	42	3,375	25,5	45	3,440	32	45	4,500	15	43
72L	72	6W	218,29	217,53	-	75	19	42	4,050	25,5	45	4,615	32	45	5,175	15	43
84L	84	6W	254,69	253,92	-	75	19	42	5,175	25,5	45	5,850	32	45	6,525	15	43

**Nota:** 1. Dimensões, especificações e tolerância podem ser modificadas. 2. Todas as dimensões são em milímetros. 3. Todos os pesos são aproximados. 4. São fornecidas polias com número de dentes intermediário sob encomenda. 5. O furo mínimo (FMP) acima indicado, com o qual são fornecidas nossas polias, refere-se ao furo necessário para a fabricação do produto. Dependendo do grau de precisão e ajustagem exigida, a usinagem adicional do furo mínimo tabelado poderá ser necessária. 6. Vide tabela para referências de tipo e dimensões.

### Passo 1/2" (12,70mm) (H)

[- Veja a tabela de Dimensões](#)

Para correias de largura 3/4" (19,05 mm) H075  
 Para correias de largura 1" (25,40 mm) H100  
 Para correias de largura 1 1/2" (35,10 mm) H150  
 Para correias de largura 2" (50,80 mm) H200

Código	N ° de Dentes	Tipo	Diâmetro Primitivo	Diâmetro sobre flanges	H	H100			H150			H200			Furo Plano	
						W	L	Peso(kg)	W	L	Peso(kg)	W	L	Peso(kg)	Min.	Máx.
14 H	14	6F	56,59	62,71	40	34	45	0,675	46	58	0,900	60	75	1,125	15	22
16 H	16	6F	64,67	70,64	45	34	45	0,900	46	58	1,195	60	75	1,485	15	23
18 H	18	6F	72,77	79,38	55	34	45	1,215	46	58	1,620	60	75	2,025	15	30
19 H	19	6F	76,81	82,55	60	34	45	1,350	46	58	1,800	60	75	2,250	15	32
20 H	20	6F	80,85	86,9	60	34	45	1,485	46	58	1,980	60	75	2,475	15	32
21 H	21	6F	84,89	90,88	65	34	45	1,575	46	58	2,140	60	75	2,700	15	37
22 H	22	6F	88,93	95,25	70	34	45	1,755	46	58	2,340	60	75	2,925	15	38
24 H	24	6F	97,03	103,19	75	34	45	2,070	46	58	2,840	60	75	3,600	15	43
26 H	26	6F	105,11	111,13	80	34	45	2,475	46	58	3,260	60	75	4,050	15	48
28 H	28	6F	113,18	119,06	80	34	45	2,700	46	58	3,720	60	75	4,725	15	48
30 H	30	6F	121,29	127	80	34	45	3,450	46	58	4,280	60	75	5,400	15	48
32 H	32	6F	129,36	135,33	80	34	45	3,600	46	58	4,840	60	75	6,075	15	48
36 H	36	6WF	145,54	151,21	80	34	45	4,050	46	58	5,180	60	75	6,300	19	48
40 H	40	6WF	161,70	167,48	80	34	45	4,500	46	58	5,265	60	75	7,200	19	48
44 H	44	6WF	177,88	184,15	80	34	50	4,950	46	58	5,850	60	75	7,875	19	48
48 H	48	6WF	194,03	200,03	90	34	50	5,985	46	65	6,420	60	80	9,900	19	50
60 H	60	6A	242,54	-	90	34	50	6,750	46	65	7,950	60	80	10,575	25	50
72 H	72	6A	291,06	-	100	34	55	8,550	46	65	8,665	60	80	13,725	25	58
84 H	84	6A	339,57	-	100	34	55	11,25	46	65	11,140	60	80	14,850	25	58
96 H	96	6A	388,09	-	120	34	60	12,600	46	65	13,900	60	80	21,375	25	68
120 H	120	6A	485,11	-	120	34	60	19,125	46	65	15,990	60	80	23,100	25	68

Código	N ° de Dentes	Tipo	Diâmetro Primitivo	Diâmetro Externo	Diâmetro sobre flanges	E	L	M	K	F	Com furo para bucha			Peso Aprox. (kg)
											Tipo	Furo Mín.	Furo máx.	
120 H 100	120	D	485,11	483,74	-	18,30	50,80	-	0,00	34,60	SF	12,00	70,00	19,200
120 H 150	120	D	485,11	483,74	-	13,10	50,80	-	5,20	46,00	SF	12,00	70,00	22,700
120 H 200	120	D	485,11	483,74	-	11,00	66,60	-	9,20	60,00	E	19,00	87,00	26,100

**Nota:** 1. Dimensões, especificações e tolerâncias podem ser modificadas. 2. Todas as dimensões são em milímetros. 3. Todos os pesos são aproximados. 4. São fornecidas polias com o número de dentes intermediários. 5. O furo mínimo (FMP) acima indicado, com o qual são fornecidas nossas polias, refere-se ao furo necessário para a fabricação do produto. Dependendo do grau de precisão de ajustagem exigido, a usinagem adicional do furo mínimo tabelado poderá ser necessária.

### Dimensões de Polias Sincronizadoras: PowerGrip HTD

#### Passo 3M (3mm)

[- Veja a tabela de Dimensões](#)

Para correias de largura 6mm 3M-06  
 Para correias de largura 9mm 3M-09

Código	N ° de Dentes	Tipo	Diâmetro Primitivo	Diâmetro Externo	Diâmetro sobre flanges	H	3M-06		3M-09		Furo Mínimo	Furo Máximo
							W	L	W	L		
10-3M	10	6FC	9,55	8,79	12,8	12,8	7,2	14,3	10,2	17,4	3	3
12-3M	12	6FC	11,46	10,70	14,7	14,7	7,2	14,3	10,2	17,4	5	5
14-3M	14	6FC	13,37	12,61	16,1	16,1	7,2	14,3	10,2	17,4	5	5

15-3M	15	6FC	14,32	13,56	17,4	17,4	7,2	14,3	10,2	17,4	5	5
16-3M	16	6FC	15,28	14,52	18,0	18,0	7,2	14,3	10,2	17,4	5	5
17-3M	17	6FC	16,23	15,47	18,8	18,8	7,2	14,3	10,2	17,4	5	5
18-3M	18	6F	17,19	16,43	20,1	11,2	9,4	17,4	12,4	20,6	6	6
19-3M	19	6F	18,14	17,38	21,0	11,9	9,4	17,4	12,4	20,6	6	6
20-3M	20	6F	19,10	18,34	22,7	12,7	9,4	17,4	12,4	20,6	6	6
22-3M	22	6F	21,01	20,25	24,0	14,3	9,4	17,4	12,4	20,6	6	6
24-3M	24	6F	22,92	22,16	26,0	15,9	9,4	17,4	12,4	20,6	6	8
26-3M	26	6F	24,83	24,07	28,1	15,9	9,4	17,4	12,4	20,6	6	8
28-3M	28	6F	26,76	25,98	29,8	17,8	9,4	17,4	12,4	20,6	6	9
30-3M	30	6F	28,65	27,88	31,7	19,7	9,8	17,4	12,9	20,6	6	11
32-3M	32	6F	30,56	29,79	33,6	21,6	9,8	17,4	12,9	20,6	6	12
34-3M	34	6F	32,47	31,70	35,5	23,4	9,8	18,2	12,9	21,4	6	14
36-3M	36	6F	34,38	33,61	37,4	25,4	9,8	18,2	12,9	21,4	6	16
38-3M	38	6F	36,29	35,52	39,3	27,3	9,9	18,2	12,9	21,4	6	19
40-3M	40	6F	38,20	37,43	41,3	29,2	9,9	18,2	12,9	21,4	6	20
44-3M	44	6F	42,02	41,25	45,1	30,5	9,9	18,2	12,9	21,4	6	24
50-3M	50	6	47,75	46,98	-	31,7	10,3	18,6	12,7	22,2	12	24
56-3M	56	6	53,48	52,71	-	31,7	10,3	18,6	12,7	22,2	12	24
62-3M	62	6	59,20	58,44	-	31,7	10,3	18,6	12,7	22,2	12	24
72-3M	72	6	68,75	67,99	-	31,7	10,3	18,6	12,7	22,2	12	24

Todas as Polias 3M (padrão) são fabricadas em alumínio

Nota: 1. Dimensões, especificações e tolerâncias podem ser modificadas. 2. Todas as dimensões são em milímetros. 3. Sob encomenda são produzidas polias com números de dentes intermediários

## Passo 8M (8mm)

[- Veja a tabela de Dimensões](#)

Para correias de largura 20mm 8M-20  
 Para correias de largura 30mm 8M-30  
 Para correias de largura 50mm 8M-50  
 Para correias de largura 85mm 8M-85

Código	N ° de Dentes	Tipo	Diâmetro Primitivo	Diâmetro Ext	Diâmetro sobre flanges	H	8M-20			8M-30			8M-50			8M-85			Furo Mínimo	Furo Máximo
							W	L	Peso(kg)	W	L	Peso(kg)	W	L	Peso(kg)	W	L	Peso(kg)		
22-8M	22	6F	56,02	54,86	65,00	40	29,00	45	0,540	39	55	0,675	-	-	-	-	-	-	15	22
24-8M	24	6F	61,12	59,92	70,00	45	29,00	45	0,675	39	55	0,855	-	-	-	-	-	-	15	22
26-8M	26	6F	66,21	65	75,01	50	29,00	45	0,810	39	55	1,035	-	-	-	-	-	-	15	27
28-8M	28	6F	71,30	70,08	80,01	50	29,00	45	0,945	39	55	1,215	61	78	1,755	-	-	-	15	27
30-8M	30	6F	76,39	75,13	84,99	60	29,00	45	1,170	39	55	1,485	61	78	2,115	-	-	-	15	32
32-8M	32	6F	81,49	80,16	89,99	60	29,00	45	1,305	39	55	1,665	61	78	2,475	-	-	-	15	32
34-8M	34	6F	86,58	85,22	97,00	65	29,00	45	1,485	39	55	1,890	61	78	2,700	96	116	4,275	15	37
36-8M	36	6F	91,67	90,3	100,00	70	29,00	45	1,710	39	55	2,160	61	78	3,150	96	116	4,725	15	38
38-8M	38	6F	96,77	95,4	105,00	80	29,00	45	2,025	39	55	2,475	61	78	3,600	96	116	5,400	15	48
40-8M	40	6F	101,86	100,48	110,00	80	29,00	45	2,160	39	55	2,700	61	78	4,050	96	116	6,075	15	48
44-8M	44	6F	112,05	110,67	121,01	80	29,00	45	2,475	39	55	3,150	61	78	4,725	96	116	7,200	15	48
48-8M	48	6F	122,23	120,85	130,99	80	29,00	45	2,925	39	55	3,825	61	78	5,625	96	116	8,550	15	48
56-8M	56	6WF	142,60	141,2	151,00	80	29,00	45	3,375	39	55	4,050	61	78	5,625	96	116	8,100	19	48
64-8M	64	6WF	162,97	161,59	172,01	80	29,00	45	3,825	39	55	4,500	61	78	6,300	96	116	9,225	19	48
72-8M	72	6WF	183,35	181,97	192,99	90	29,00	45	4,725	39	55	5,625	61	78	7,650	96	116	11,025	19	50
80-8M	80	6WF	203,72	202,34	213,00	90	29,00	45	6,075	39	55	6,300	61	78	8,775	96	116	12,600	19	50
90-8M	90	6A	229,18	227,81	-	90	29,00	45	5,175	39	55	6,300	61	78	9,675	96	116	15,300	25	50
112-8M	11	6A	285,22	283,85	-	100	-	-	-	39	55	8,325	61	78	13,275	96	116	19,125	25	58
144-8M	144	6A	366,70	365,33	-	120	-	-	-	-	-	-	-	78	18,900	96	116	26,775	25	68
192-8M	Vide tabela abaixo para dimensões																			

Código	N ° de Dentes	Tipo	Diâmetro Primitivo	Diâmetro Externo	E	L	M	K	F	Com furo para bucha			Peso Aprox. (kg)
										Tipo	Furo Mín.	Furo máx	
192-8M-50	192	D	488,92	487,55	12,70	66,68	6,35	9,35	9,53	60,33	22,23	68,85	20,25
192-8M-85	192	A	488,92	487,55	4,76	66,68	23,81	23,81	26,99	95,25	22,23	69,85	27,45

## Passo 14M (14mm)

[- Veja a tabela de Dimensões](#)

Para correias de largura 40mm 14M-40  
 Para correias de largura 55mm 14M-55  
 Para correias de largura 85mm 14M-85  
 Para correias de largura 115mm 14M-115  
 Para correias de largura 170mm 14M-170

Código	N ° de Dentes	Tipo	Diâmetro Primitivo	Diâmetro Ext	Diâmetro sobre flanges	G	H	14M-40				14M-55				14M-85				14M-115				14M-170				Furo Plano	
								W	L	E	Peso (kg)	W	L	E	Peso (kg)	W	L	E	Peso (kg)	W	L	E	Peso (kg)	W	L	E	Peso (kg)	Min.	Máx.
28-14M	28	6CF	124,78	122,12	141,22	78	90	54	75	20	3,375	71	92	25	5,400	103	130	30	7,650	134	165	40	9,675	-	-	-	-	25	55

29-14M	29	6CF	129,23	126,57	141,22	78	90	54	75	20	4,050	71	92	25	5,850	103	130	30	8,325	134	165	40	10,575	-	-	-	-	25	55
30-14M	30	6CF	133,69	130,99	155,7	92	100	54	75	20	4,725	71	92	25	6,075	103	130	30	8,775	134	165	40	11,025	-	-	-	-	25	58
32-14M	32	6CF	142,6	139,88	155,7	92	100	54	75	20	5,175	71	92	25	6,750	103	130	30	9,675	134	165	40	12,375	-	-	-	-	25	58
34-14M	34	6CF	151,51	148,79	165,1	102	100	54	75	20	6,075	71	92	25	7,875	103	130	30	11,250	134	165	40	14,400	-	-	-	-	25	58
36-14M	36	6CF	160,43	157,68	172,97	112	100	54	75	20	6,525	71	92	25	8,550	103	130	30	12,375	134	165	40	15,075	-	-	-	-	25	58
38-14M	38	6CF	169,34	166,60	181,86	125	100	54	75	20	7,200	71	92	25	9,225	103	130	30	13,500	134	165	40	17,325	188	220	66	25,0	25	58
40-14M	40	6CF	178,25	175,49	190,5	126	100	54	75	20	8,100	71	92	25	10,350	103	130	30	15,075	134	165	40	19,350	188	220	66	25,6	25	58
44-14M	44	6CF	196,08	193,29	208,79	154	120	54	75	20	9,450	71	92	25	12,375	103	130	30	15,095	134	165	40	23,175	188	220	66	30,2	25	68
48-14M	48	6CF	213,89	211,10	227,08	184	120	54	75	20	11,250	71	92	25	14,625	103	130	30	19,575	134	165	40	27,675	188	220	66	36,7	25	68
56-14M	56	6CF	249,55	246,76	263,65	200	140	54	75	20	15,300	71	92	25	20,025	103	130	30	30,150	134	165	40	38,025	188	220	66	49,9	25	83
64-14M	64	6WF	285,21	282,42	298,45	-	160	54	75	-	21,600	71	92	-	27,000	103	130	-	36,450	134	165	-	46,800	188	220	-	63,0	25	92
72-14M	72	6WF	320,86	318,06	335,03	-	160	54	75	-	23,400	71	92	-	29,250	103	130	-	39,150	134	165	-	49,950	188	220	-	67,5	25	92
80-14M	80	6WF	356,51	353,72	371,6	-	160	54	75	-	26,100	71	92	-	32,400	103	130	-	42,750	134	165	-	54,450	188	220	-	74,3	25	92
90-14M	90	6A	401,07	398,28	-	-	160	54	75	-	25,650	71	92	-	31,725	103	130	-	42,075	134	165	-	55,350	188	220	-	74,3	25	92
112-14M	Vide tabela a seguir para dimensões																												
144-14M	Vide tabela a seguir para dimensões																												
168-14M	Vide tabela a seguir para dimensões																												
192-14M	Vide tabela a seguir para dimensões																												
216-14M	Vide tabela a seguir para dimensões																												

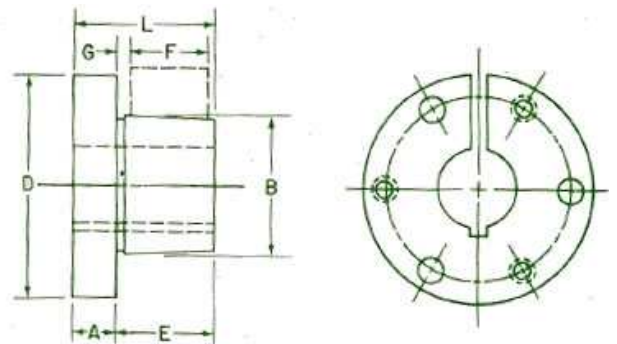
Código	N ° de Dentes	Tipo	Diâmetro Primitivo	Diâmetro Ext	Diâmetro sobre flanges	E	L	M	K	F	com furo para bucha			peso aprox
											Tipo	Furo min	Furo max	
112-14M-40	112	D	499,11	496,32	-	15,88	66,68	3,18	6,35	54,00	E	22,23	69,85	23,00
112-14M-55	112	C	499,11	496,32	-	22,73	92,08	0	3,18	69,85	F	25,4	82,55	31,95
112-14M-85	112	D	499,11	496,32	-	6,35	92,08	15,88	19,05	101,60	F	25,4	82,55	40,00
112-14M-115	112	D	499,11	496,32	-	4,76	114,3	23,81	24,4	133,35	J	36,51	95,25	51,30
112-14M-170	112	A	499,11	496,32	-	0	171,45	15,88	36,51	187,33	M	50,8	119,06	78,75
144-14M-40	144	D	641,71	638,92	-	15,88	66,68	3,18	6,35	54,00	E	22,23	69,85	36,00
144-14M-55	144	C	641,71	638,92	-	22,73	92,08	0	3,18	69,85	F	25,4	82,55	47,70
144-14M-85	144	D	641,71	638,92	-	6,35	92,08	15,88	19,05	101,60	F	25,4	82,55	57,15
144-14M-115	144	D	641,71	638,92	-	4,76	114,3	23,81	24,4	133,35	J	36,51	95,25	74,70
144-14M-170	144	A	641,71	638,92	-	0	171,45	15,88	36,51	187,33	M	50,8	119,06	80,00
168-14M-55	168	C	748,66	745,87	-	22,73	92,08	0	3,18	69,85	F	25,4	82,55	55,80
168-14M-85	168	D	748,66	745,87	-	6,35	92,08	15,88	19,05	101,60	F	25,4	82,55	66,60
168-14M-115	168	D	748,66	745,87	-	4,76	114,3	23,81	24,4	133,35	J	36,51	95,25	89,10
168-14M-170	168	A	748,66	745,87	-	0	171,45	15,88	36,51	187,33	M	50,8	119,06	125,10
192-14M-55	192	C	855,62	852,83	-	22,73	92,08	0	3,18	69,85	F	25,4	82,55	65,70
192-14M-85	192	D	855,62	852,83	-	6,35	92,08	15,88	19,05	101,60	F	25,4	82,55	79,65
192-14M-115	192	D	855,62	852,83	-	4,76	114,3	23,81	24,4	133,35	J	36,51	95,25	104,40
192-14M-170	192	A	855,62	852,83	-	0	171,45	15,88	36,51	187,33	M	50,8	119,06	144,90
216-14M-85	216	D	962,57	959,76	-	6,35	92,08	15,88	19,05	101,60	F	25,4	82,55	112,95
216-14M-115	216	D	962,57	959,76	-	4,76	114,3	23,81	24,4	133,35	J	36,51	95,25	138,15
216-14M-170	216	A	962,57	959,76	-	0	171,45	15,88	36,51	187,33	M	50,8	119,06	179,55

Nota: 1. Dimensões, especificações e tolerâncias podem ser modificadas. 2. Todas as dimensões são em milímetros. 3. Todos os pesos são aproximados, sem incluir buchas. 4. Sob encomenda são produzidas polias com números de dentes intermediários

## Buchas Padronizadas

### Tipo de Bucha: QD

[- Veja a tabela de Dimensões](#)



QD Tipo de bucha	A	B	D	E	F (1)	G (2)	L	Mínimo (3)	Máximo
JA	9,80	34,92	50,8	17,4	15,8	4,8	25,4	12,0	25,0
SH	9,50	47,60	68,3	22,2	20,6	4,8	31,7	12,0	35,0
SDS	11,00	55,55	81,0	22,2	19,0	4,8	33,2	12,0	40,0
SD	11,00	55,65	81,0	35,0	31,7	5,6	46,0	12,0	40,0
SK	12,70	71,51	98,4	34,9	31,7	5,6	47,6	12,0	60,0
SF	12,70	79,45	117,5	38,1	31,7	5,6	50,8	12,0	65,0
E	19,00	97,38	152,4	47,6	41,2	7,4	66,6	19,0	70,0
F	20,60	112,80	168,3	71,4	63,5	7,4	92,0	19,0	82,0
JA	25,40	130,78	184,0	88,9	81,0	7,4	114,3	25,0	95,0

M(4)	32,00	165,00	228,6	139,5	131,7	8,2	171,5	30,0	120,0
N(4)	38,10	177,60	254,0	168,7	158,7	10,2	206,4	40,0	150,0
P(4)	44,50	209,35	298,5	193,7	184,1	10,2	238,2	40,0	175,0
W(4)	51,10	265,10	381,0	238,0	228,6	10,2	289,0	40,0	215,0

1. Comprimento da porção cônica que conjuga com o furo correspondente. 2. Espaço entre a flange de Bucha e cubo da polia. 3. O furo mínimo (FMP) acima indicado, com o qual são fornecidos nossas buchas, refere-se ao furo necessário para a fabricação do produto, dependendo do grau de ajustagem exigido, a usinagem adicional do furo mínimo tabelado poderá ser necessária. 4. Têm quatro furos para parafusos, mas não têm furo de desmontagem. Os furos de desmontagem são na polia.

## Transmissões Poly Chain GT2

### Dimensões da Polia

[- Veja a tabela de Dimensões](#)

Passo 8mm			Passo 14mm		
Código do Produto	Número de Dentes	Diam. Primitivo	Código do Produto	Número de Dentes	Diam. Primitivo
8M-22S	22	2,206	14M-28S	28	4,912
8M-25S	25	2,506	14M-30S	30	5,263
8M-28S	28	2,807	14M-32S	32	5,614
8M-30S	30	3,008	14M-34S	34	5,965
8M-32S	32	3,208	14M-36S	36	6,316
8M-34S	34	3,409	14M-38S	38	6,667
8M-36S	36	3,609	14M-40S	40	7,018
8M-38S	38	3,810	14M-43S	43	7,544
8M-40S	40	4,010	14M-45S	45	7,895
8M-45S	45	4,511	14M-48S	48	8,421
8M-48S	48	4,812	14M-50S	50	8,772
8M-50S	50	5,013	14M-56S	56	9,825
8M-56S	56	5,614	14M-60S	60	10,527
8M-60S	60	6,015	14M-63S	63	11,053
8M-63S	63	6,316	14M-71S	71	12,457
8M-75S	75	7,519	14M-75S	75	13,158
8M-80S	80	8,020	14M-80S	80	14,036
8M-90S	90	9,023	14M-90S	90	15,790
8M-112S	112	11,229	14M-112S	112	19,650
8M-140S	140	14,036	14M-140S	140	24,562
8M-180S	180	18,046	14M-168S	168	29,475
8M-224S	224	22,457	14M-180S	180	31,580
			14M-200S	200	35,089
			14M-224S	224	39,300

Para informações completas sobre projetos de transmissões Poly Chain GT consulte o Departamento técnico da **BORMAX**

[Home](#) | [Empresa](#) | [Produtos](#) | [Aplicações](#) | [Casos de Sucesso](#) | [Serviços](#) | [Parceiros](#)

[Contato](#)

**Av. Santos Dumont, 404 - CEP 07180-270 - Cumbica - Guarulhos - SP :: Tel: +55 11 2413-7474 :: vendas@bormax.com.br**

Copyright © 2009 BORMAX. Desenvolvido por NEI Brasil